

POLLUTEC – 12-15 octobre 2021

Offre de co-exposition



UNION EUROPÉENNE
UNANIEZH EUROPA



L'Europe s'engage
en Bretagne

Avec le Fonds européen
de développement régional



BRETAGNE^{BE}
**DÉVELOPPEMENT
INNOVATION**

PRESENTATION DU SALON



UNION EUROPÉENNE
UNANIEZH EUROPA



L'Europe s'engage / Avec le Fonds européen
en Bretagne / de développement régional

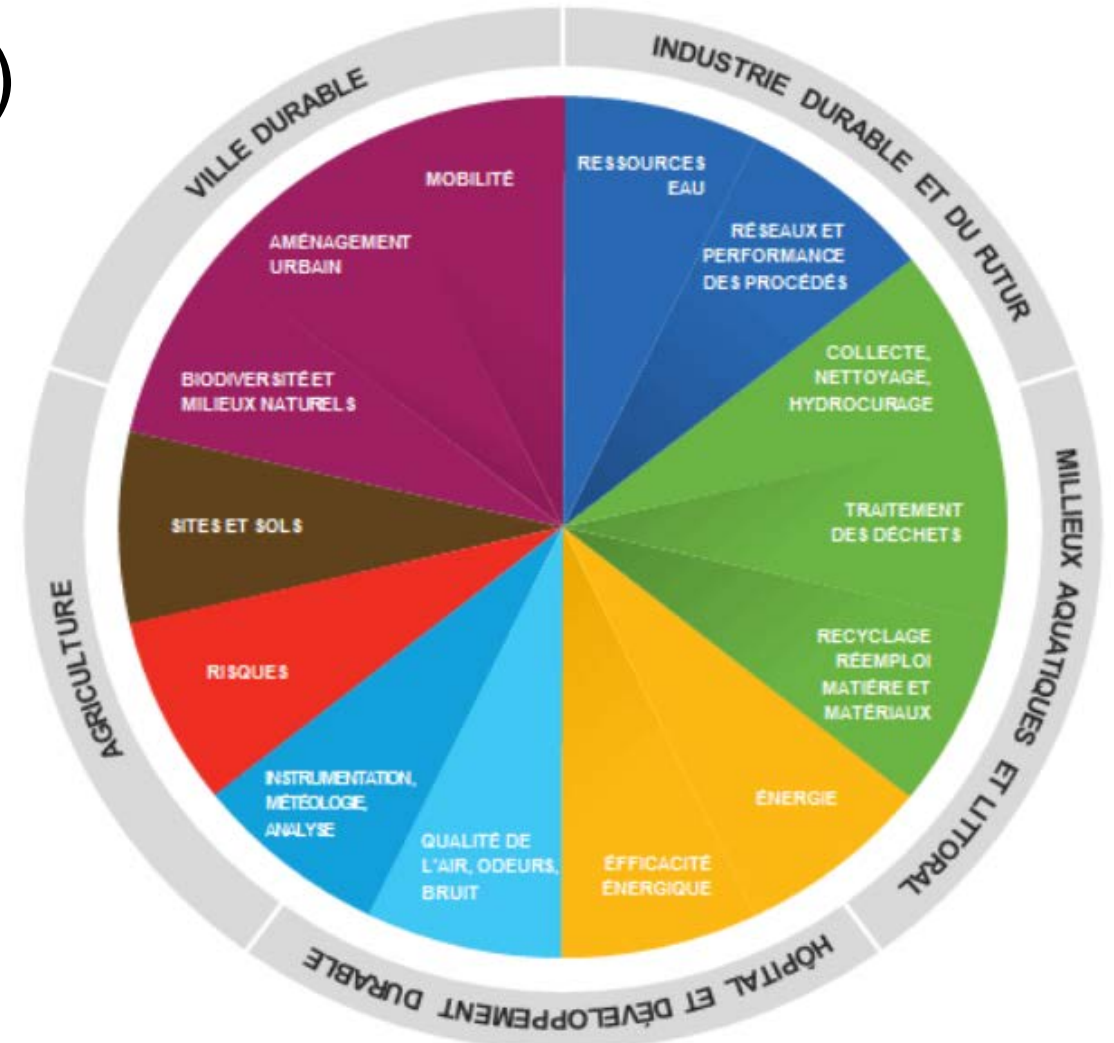
12-15 octobre à Lyon Eurexpo



La vitrine des solutions environnementales pour l'industrie, la ville et les territoires

Données clés (2018)

- ▶ Salon de + 40 ans
- ▶ Fréquentation de 70 076 Professionnels
 - issus de 128 pays
 - dont 30% d'internationaux
- ▶ 2 161 Exposants
- ▶ 376 Conférences
- ▶ + 680 Retombées presse
- ▶ 156 Innovations en avant-première

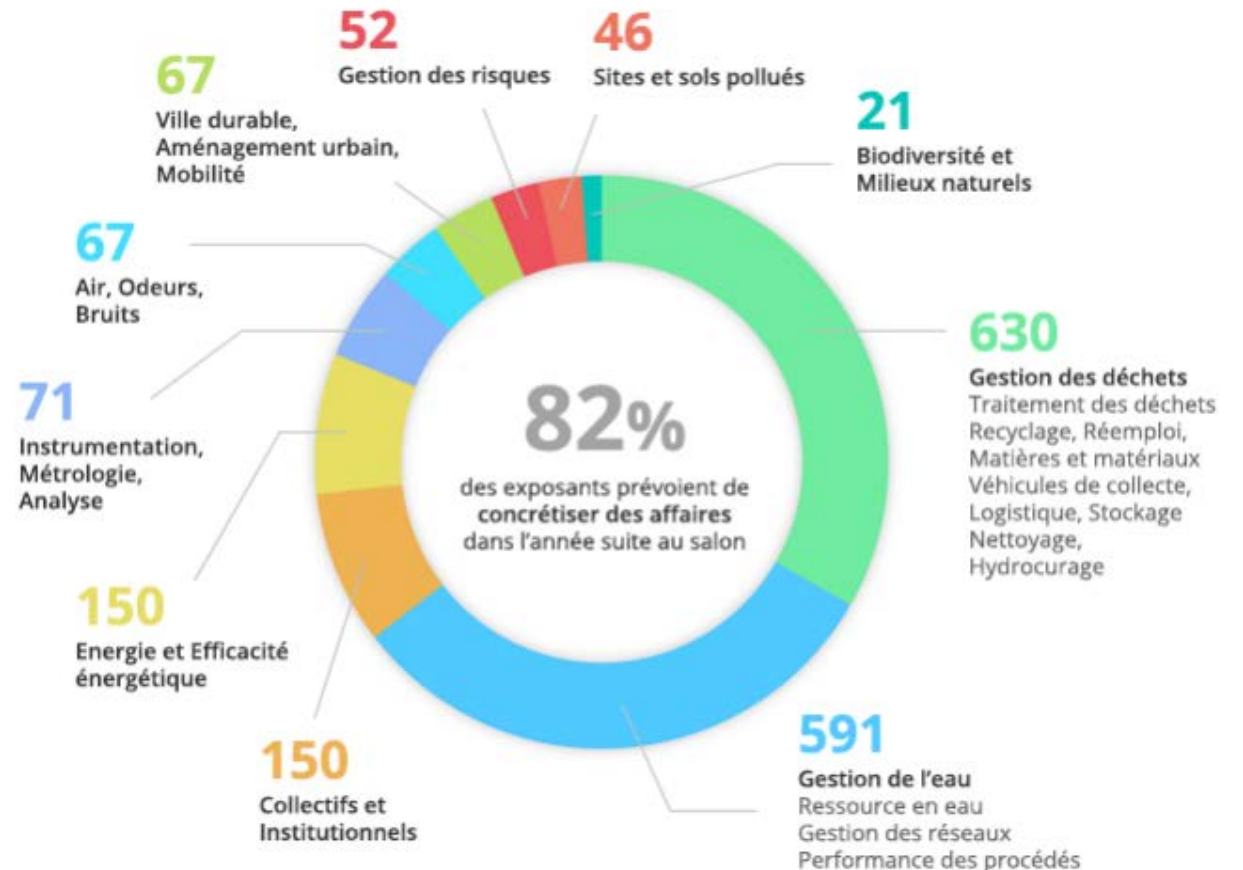


La **RSE** au cœur de
l'organisation de Pollutec

Qui expose ?

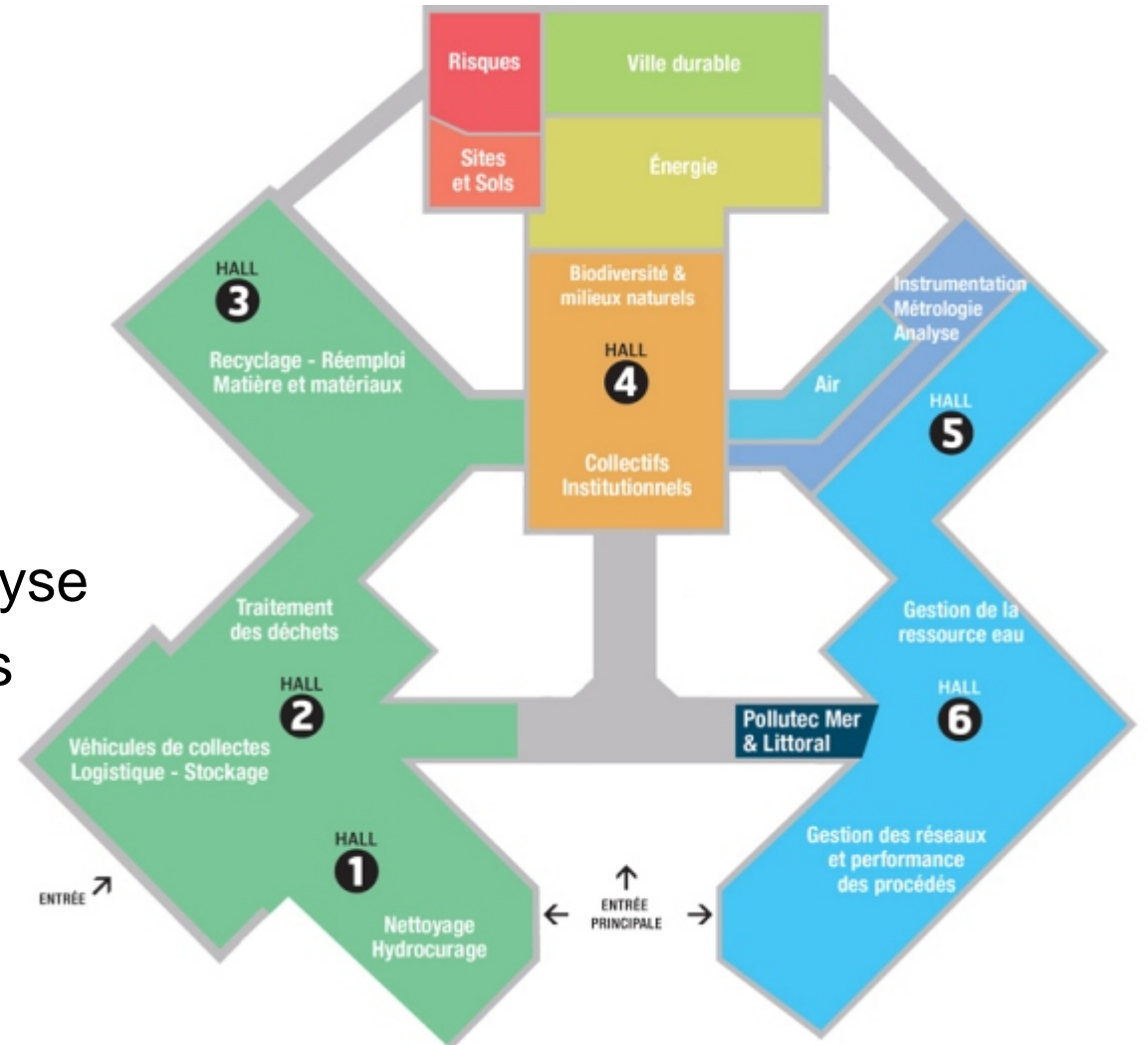
Les **2 200 exposants** du salon sont des **fournisseurs de solutions environnementales** pour l'industrie, les villes et les territoires.

Rassemblés en 6 halls par secteur d'activité, ils représentent **l'ensemble du marché de l'environnement**.

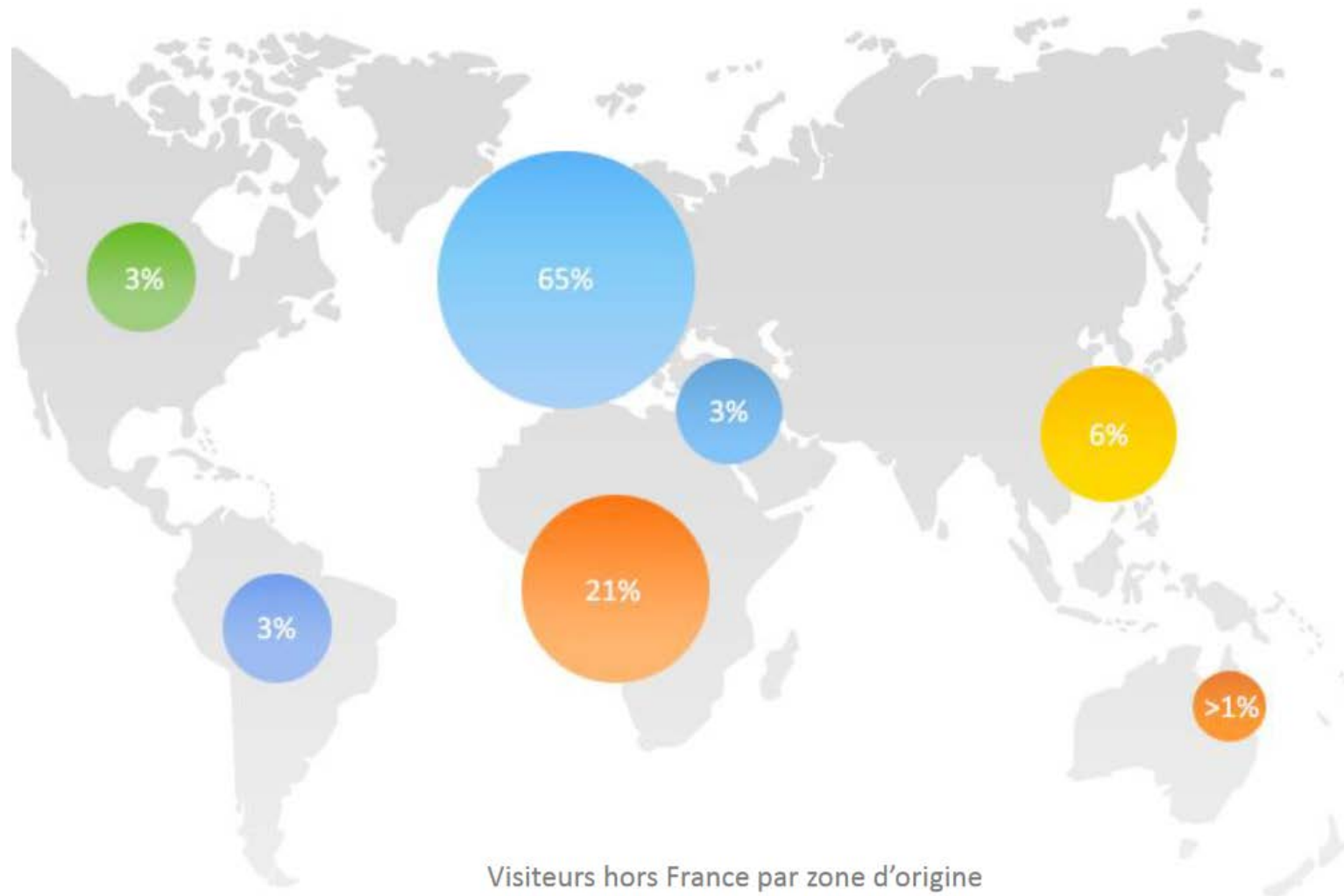


Les univers

- ▶ Gestion des déchets
- ▶ Gestion de l'eau
- ▶ Energie & Efficacité énergétique
- ▶ Site et sols pollués
- ▶ Ville et bâtiments durables
- ▶ Qualité de l'air, Odeurs, Bruits
- ▶ Instrumentation, Métrologie, Analyse
- ▶ Gestion et prévention des risques
- ▶ Biodiversité & Milieux naturels
- ▶ Collectif & Institutionnels
- ▶ Mer & Littoral



Visitorat international





BRETAGNE^{BE}
**DÉVELOPPEMENT
INNOVATION**

LE STAND BRETAGNE



UNION EUROPÉENNE
UNANIEZH EUROPA



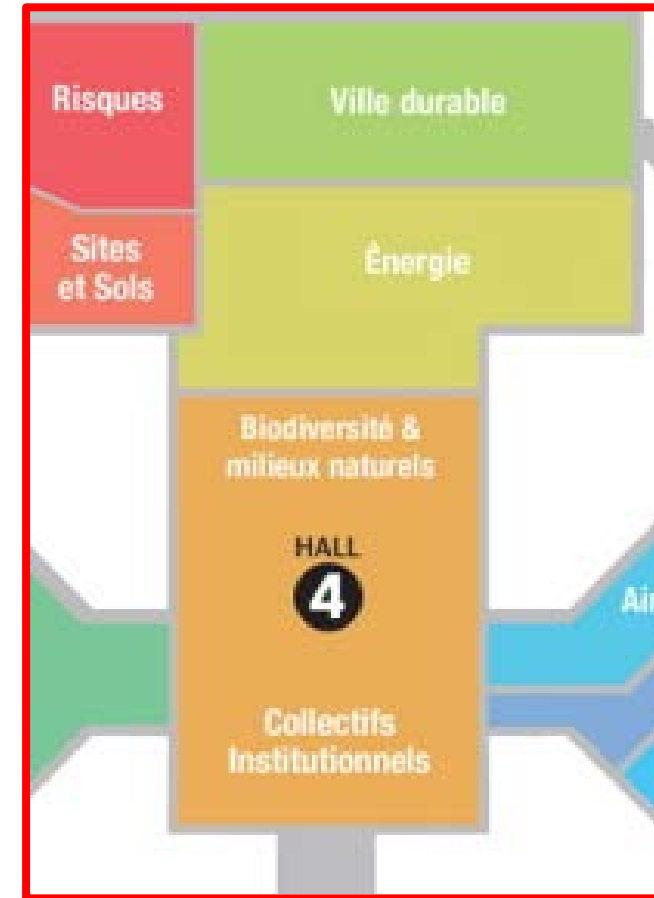
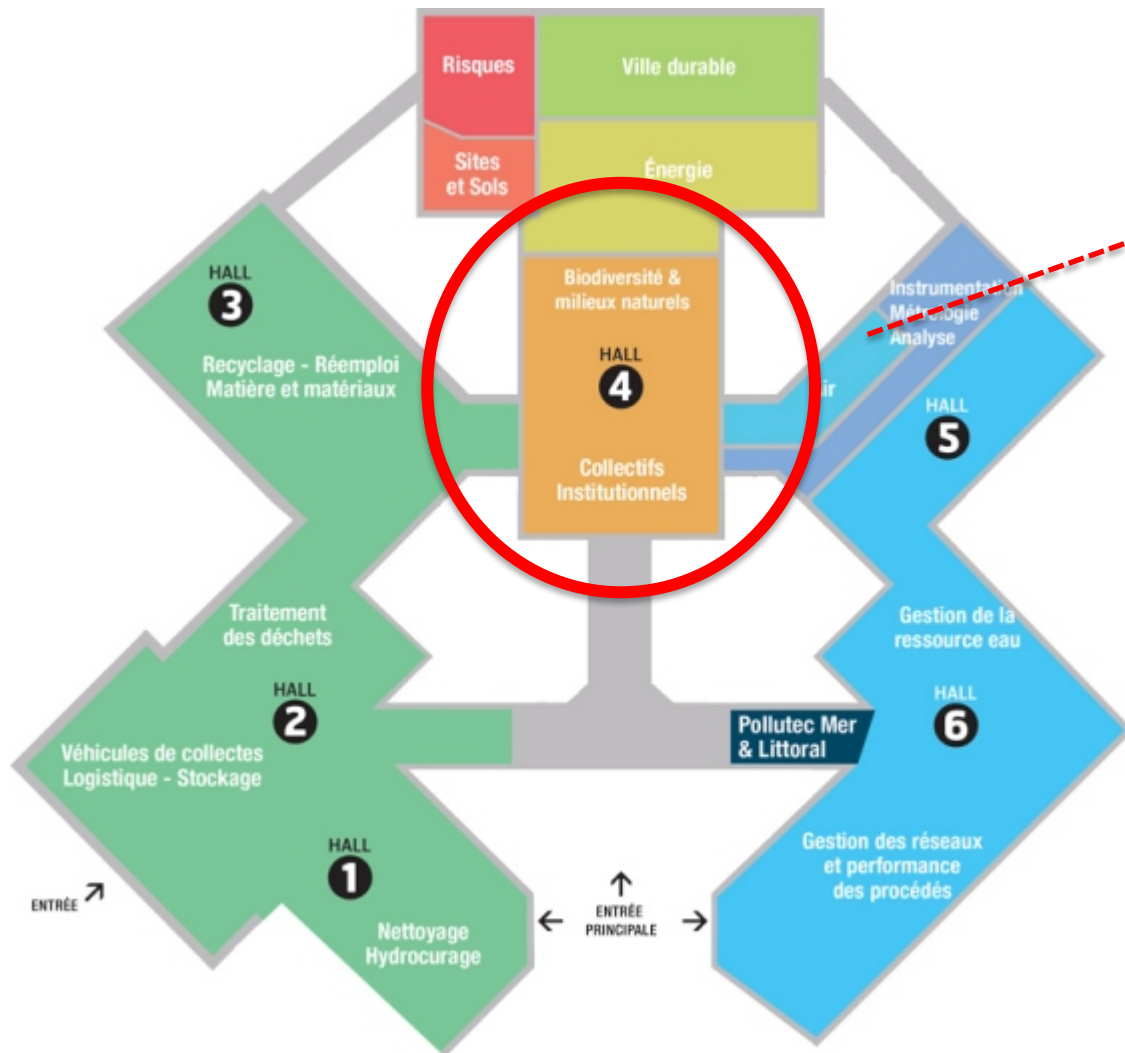
L'Europe s'engage / Avec le Fonds européen
en Bretagne / de développement régional

Le pavillon collectif BRETAGNE

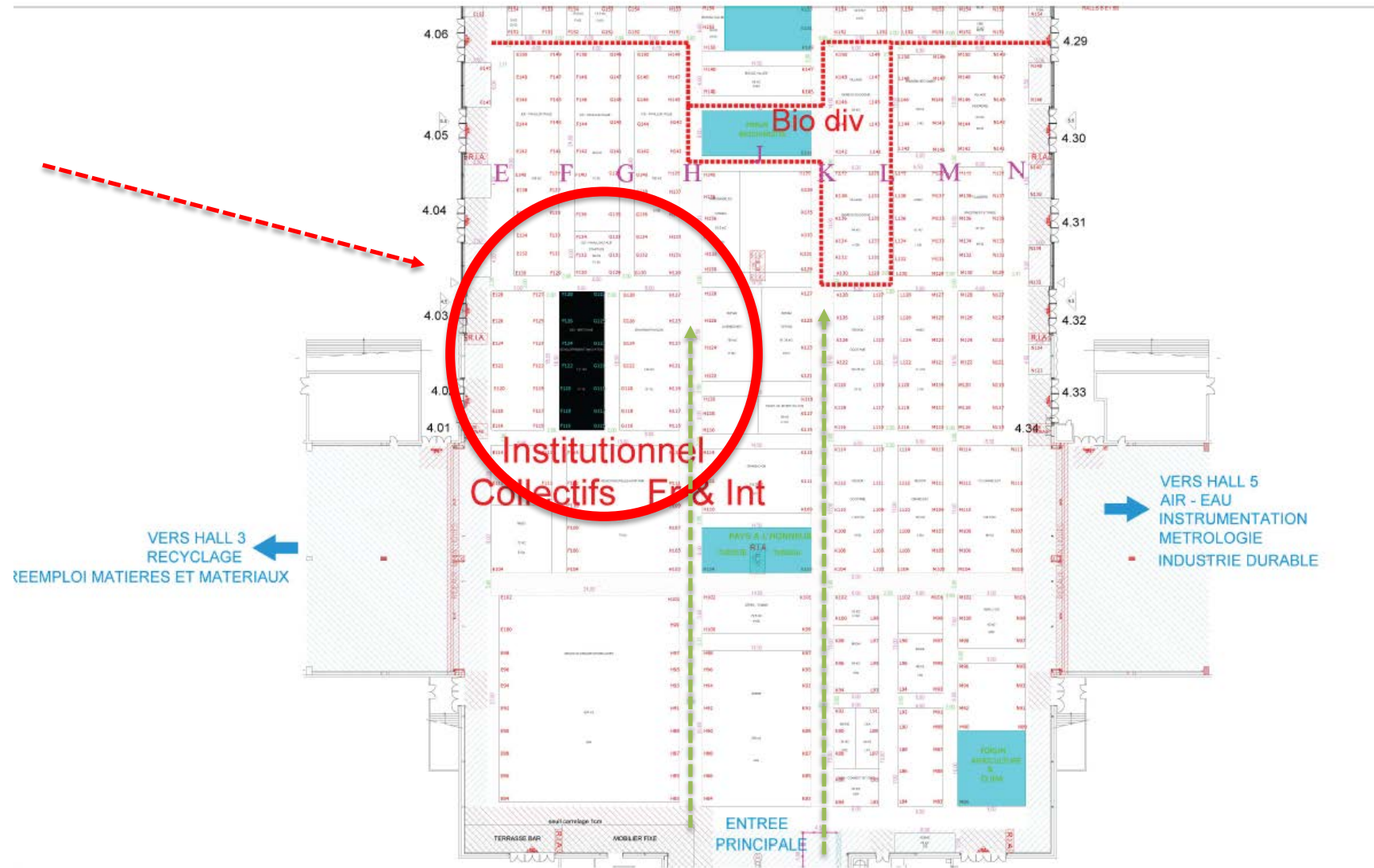


- ▶ Un espace collectif de **111 m²**
- ▶ En forme d'**îlot**
- ▶ Voisinant les autres stands régionaux
- ▶ Rassemblant des entreprises bretonnes de la **transition écologique**
- ▶ Sous une enseigne haute **Bretagne**
- ▶ Avec un espace commun de 30 m²
- ▶ Et des espaces exposants à réserver de **4 ou 9 m²** (autre, nous consulter)

Emplacement : Hall 4

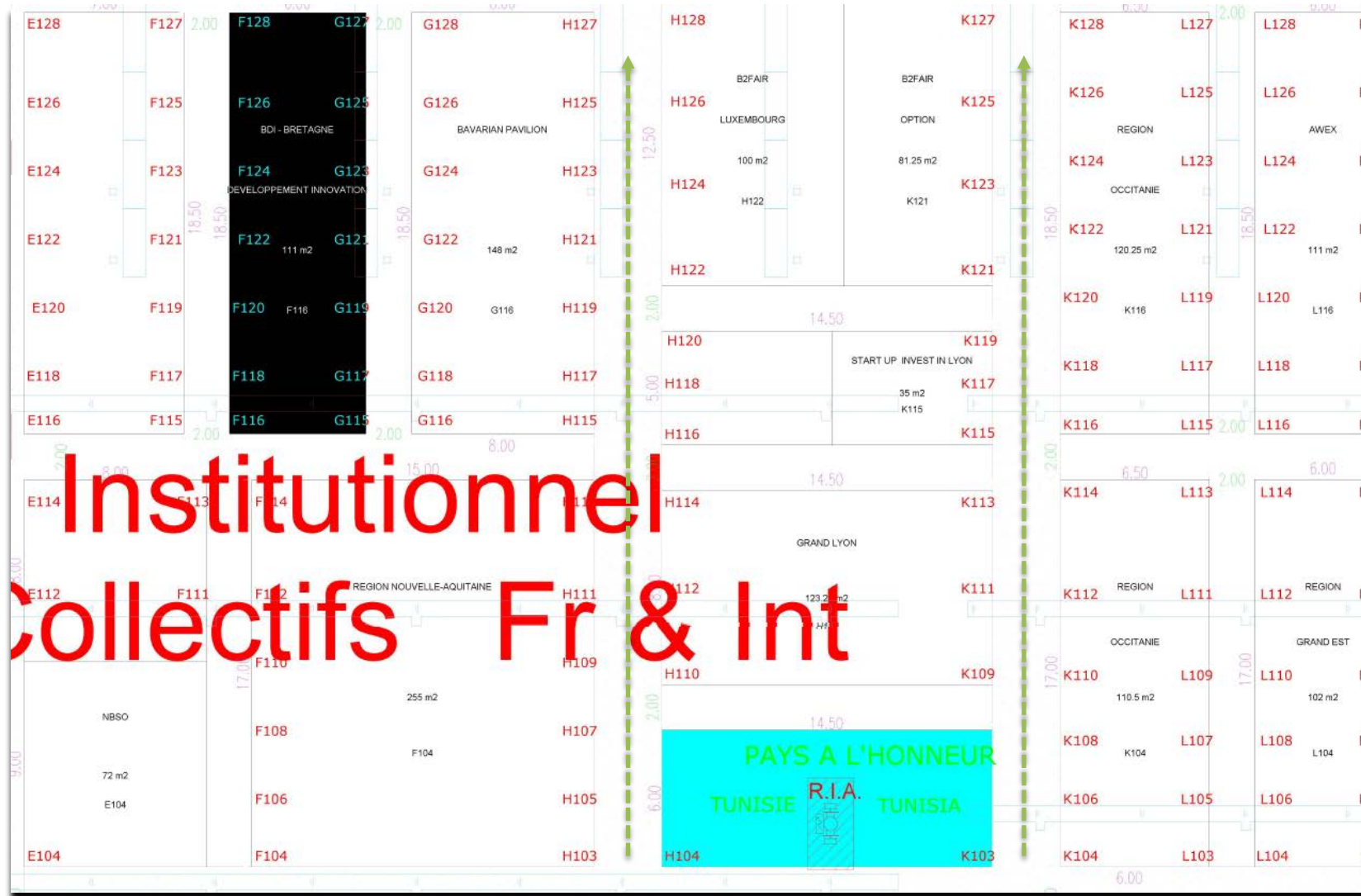


L'emplacement de l'îlot Bretagne



Allées principales dans le Hall 4

Voisinage direct



Allées principales

Stands voisins :

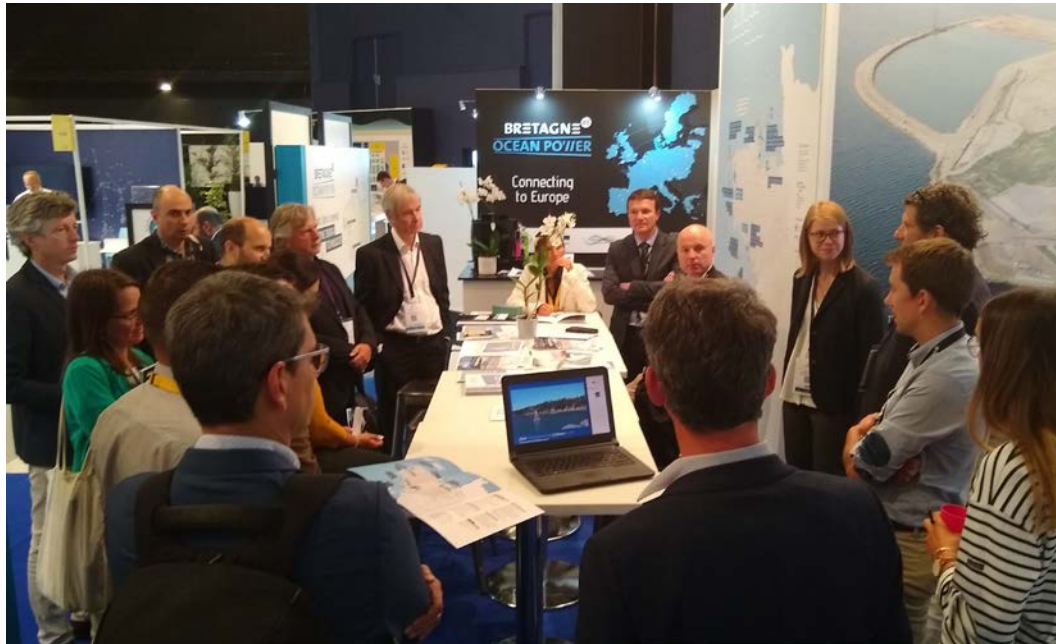
- Pays-Bas (NBSO)
- La Bavière
- Région nouvelle Aquitaine
- Le Grand Lyon
- Le Luxembourg

Parmi les avantages du stand collectif...



- ▶ Une **visibilité** accrue
- ▶ Une **promotion du pavillon** orchestrée par BDI
 - Actions de relations presse
 - Animation des réseaux sociaux en amont, aval et pendant les 4 jours du salon
 - L'organisation de l'animation du stand
 - Des temps de conférences : forums, etc.

L'espace commun...



Un **espace aménagé** de 30 m² pour recevoir et échanger :

- ▶ Un aménagement collectif aux **coûts maîtrisés**
- ▶ Offrant des **services +**
 - Un espace d'animation sur le stand (petit-déjeuner, conférences, etc.)
 - Un espace de convivialité
 - Un espace de rencontres business

Les forums thématiques



▶ Le principe des forums :

- Un espace d'expression libre de 45 minutes
- Sujet : retours d'expérience recommandé

▶ 3 forums réservés :

Forum Biodiversité et Milieux Naturels	14/10	15h	15h45
Forum Energie	13/10	9h30	10h15
Forum Industrie Durable	14/10	16h50	17h35

Les aides régionales...



- ▶ Des **aides régionales dédiées** = 50 % du montant des dépenses engagées (si l'entreprise est éligible)
- ▶ Aides réservées aux **entreprises bretonnes** (siège en Bretagne ou a minima 75 % des entreprises)
- ▶ Représentativité d'a minima 2 départements bretons



BRETAGNE^{BE}
**DÉVELOPPEMENT
INNOVATION**

L'OFFRE CO-EXPOSANTS



UNION EUROPÉENNE
UNANIEZH EUROPA



L'Europe s'engage / Avec le Fonds européen
en Bretagne / de développement régional

L'offre co-exposants



- ▶ Accessible uniquement pour les entreprises bretonnes (siège social en Bretagne)
- ▶ Souhaitant réserver sur l'espace commun des espaces exposants de 4 ou 9 m²
- ▶ L'aménagement complet du stand est géré par BDI. Les entreprises disposent d'un stand personnalisable selon la charte du stand collectif (espace d'affichage, pupitre avec mini-réserve, et selon les choix d'espace écrans et mange-debout)

L'offre de Pollutec pour les start-ups



- ▶ **Les frais d'inscription** au salon passent de 975 à 475 euros pour les start-ups
- ▶ Cette remise est répercutée sur l'offre co-exposants que BDI propose aux start-ups
- ▶ Critères de qualification de start-ups :
 - Les entreprises immatriculées depuis moins d'un an
 - La société est considérée comme une « Petite Entreprise » selon la définition européenne (moins de 50 emplois ...)

Merci de votre attention

> Nous sommes à votre écoute pour échanger concernant vos projets à Pollutec

BRETAGNE^{BE}
**DÉVELOPPEMENT
INNOVATION**



Contact

Elodie Boileux

Chargée de promotion, en charge du stand collectif

e.boileux@bdi.fr

0642391225



Contact

Françoise Restif

Chargée de mission Smart Energies

f.restif@bdi.fr



UNION EUROPÉENNE
UNANIEZH EUROPA



L'Europe s'engage
en Bretagne / Avec le Fonds européen
de développement régional