



## L'ÉCONOMIE DE LA VOILE DE COMPÉTITION EN BRETAGNE

### Synthèse - Édition 2020

Industries, commerces et services / DONNÉES 2019

Écuries de course et projets sportifs / DONNÉES 2017

## PARTIE I Industries, commerces et services

03 Introduction  
Contexte  
et méthodologie  
de l'étude

04 Chiffres clés 2019  
Une filière forte  
et dynamique

05

06 Une filière diversifiée  
et en croissance

08 Transition  
environnementale  
& innovation

09 Quelles nouvelles  
zones de prospection  
à l'international ?

10 Zoom sur...

## PARTIE II Écuries de course et projets sportifs

11 Chiffres clés 2017  
Un vivier de projets,  
générateur de développement  
économique

12 Une filière sportive  
diversifiée, avec un  
impact économique  
significatif

14 Zoom sur...

15 Un moteur de  
croissance et  
d'innovation

## INTRODUCTION

Véritable laboratoire d'innovation et « driver » de hautes technologies embarquées, la voile de compétition concentre en Bretagne un grand nombre d'entreprises.

L'excellence des acteurs de la Sailing Valley© et leur capacité à innover, de la conception d'un bateau à sa construction, est une source d'inspiration pour d'autres filières, notamment celles du nautisme, de l'aéronautique, des énergies marines renouvelables.

Je remercie l'ensemble des acteurs qui ont contribué à la réalisation de cette étude pour la qualité du travail réalisé sous le pilotage de Bretagne Développement Innovation et du cluster Eurolarge Innovation.

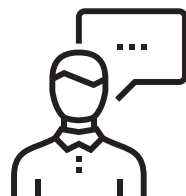
**Hugues MEILI**  
Président de Bretagne  
Développement Innovation

De la conception des bateaux à l'accueil des meilleurs marins et l'organisation de grandes courses, la Bretagne offre une palette de savoir-faire et de technologies de pointe. Historiquement centrée en Bretagne, cette Sailing Valley© est un pôle d'excellence technique singulier et unique au monde.

Les résultats de cette étude montrent combien il est créateur de richesse, d'emplois, et d'innovation. Cette vision de l'économie de la voile de compétition contribue à renouveler l'approche régionale de l'économie maritime et à mieux répondre aux enjeux de la filière.

Facteur de développement et d'attractivité, la Bretagne soutient fortement cette filière notamment au travers des actions du cluster Eurolarge Innovation.

**Loïc CHESNAIS-GIRARD**  
Président du Conseil  
régional de Bretagne



## CONTEXTE ET MÉTHODOLOGIE DE L'ÉTUDE

Cette étude a été réalisée pour Eurolarge Innovation, programme d'accompagnement de la filière technologique de la voile de compétition en Bretagne, piloté et animé par Bretagne Développement Innovation, l'agence régionale de développement économique.

L'objet de cette étude est d'estimer le poids économique de la voile de compétition en intégrant des évolutions importantes du marché : nouvelles courses, nouveaux bateaux, nouvelles technologies, nouvelles classes de navigation. Cette étude a également permis de dégager les besoins et facteurs limitants rencontrés par les acteurs, et d'étudier les enjeux et leviers de développement de la filière.

Elle a été réalisée auprès de deux échantillons de population différents mais complémentaires :

- Industries, commerces et services (retombées directes)
- Écuries et projets sportifs (budget hors amortissement du bateau)

L'action fait suite à une première étude menée en 2017 sur l'économie de la voile de compétition en Bretagne (Industrie Commerce et Service) par Bretagne Développement Innovation et les structures d'accompagnement liées au nautisme en Bretagne<sup>(1)</sup>.

<sup>1</sup> Conseil Régional de Bretagne, Lorient Agglomération, Lorient Technopôle, Conseil Départemental du Morbihan, Finistère 360, Quimper Cornouaille Développement, Nautisme en Bretagne, Pôle Finistère Course au Large, Lorient Grand Large.

### Périmètre de l'étude

**Industries, commerces et services** : la filière comprend tous les acteurs qui contribuent à la mise sur le marché de bateaux et d'embarcations légères touchant l'eau, inscrits à un programme de navigation fédéral ou réservé aux professionnels, possédant une voile ou une aile. Elle intègre également les équipements et services associés participant à la performance du bateau et/ou de son équipage.

**Écuries et projets sportifs** : la filière sportive intègre l'ensemble des projets sportifs actifs dont le bateau est localisé en Bretagne. Elle regroupe des écuries de course et des skippers professionnels ou non, participants à un programme de navigation fédéral ou réservé aux professionnels. 7 classes de navigation ont été étudiées : Ultim 32/23 et autres Ultim, Imoca, Figaro, Class40, Multi 50 et Mini 6.50.

## PARTIE I Industries, commerces et services

### Chiffres clés 2019\* UNE FILIÈRE FORTE ET DYNAMIQUE



#### CHIFFRE D'AFFAIRES

348 M€ HT

dont 83,5 M€

VOILE DE COMPÉTITION



#### EMPLOIS DIRECTS

2 355

dont  
980

ASSOCIÉS À L'ACTIVITÉ

VOILE DE COMPÉTITION



ACTEURS ÉCONOMIQUES

210

\* Estimation réalisée sur 118 répondants.

# Une filière diversifiée et en croissance



CHIFFRE D'AFFAIRES

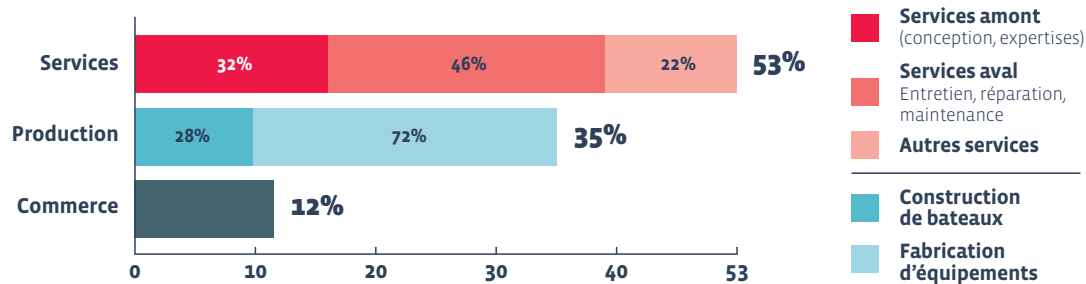
**348 M€ HT**

dont **24%** dans la voile de compétition

soit **83,5 M€**

**+16%**  
de croissance  
par rapport  
à 2018

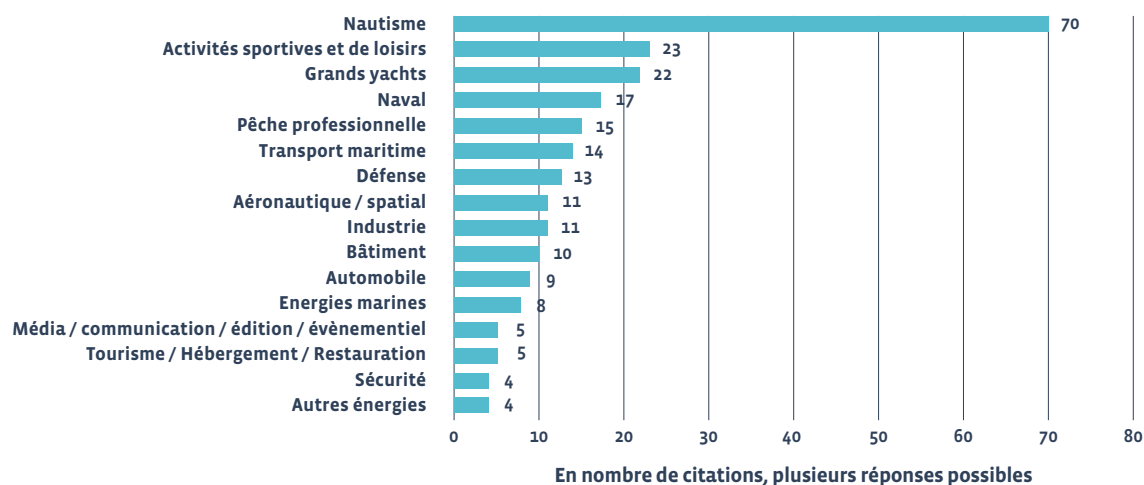
## ACTIVITÉ PRINCIPALE DES ENTREPRISES



## 28 MÉTIERS VOILE DE COMPÉTITION présents en Bretagne

- ACCOSTILLAGE
- ÉQUIPEMENT PROFESSIONNEL
- CONSTRUCTION BATEAU
- ÉLECTRICITÉ / ÉLECTRONIQUE
- VOILERIE
- EXPERTISE MARITIME
- COMMUNICATION / PHOTOGRAPHE
- EMBARCATIONS LÉGÈRES
- ARCHITECTURE NAVALE / BUREAU D'ÉTUDES / R&D
- APPENDICE
- ÉQUIPEMENT SÉCURITÉ
- LOCATION DE BATEAUX / PERMIS DE BÂTEAU
- GRÉEMENT
- PRÉPARATEUR
- SERVICES DIVERS
- PEINTURE / TRAITEMENT DE SURFACE
- INFORMATIQUE MÉCANIQUE MARINE
- NÉGOCE / VENTE ACCESSOIRE
- SKIPPAGE / CONVOYAGE
- TRAVAUX MARITIMES
- MANUTENTION LEVAGE
- PIÈCES COMPOSITES
- BOIS / MENUISERIE
- ENTRETIEN / RÉPARATION / HIVERNAGE
- SELLERIE
- FORMATION

## UNE FILIÈRE DIVERSIFIÉE : TOP 16 DES DIFFÉRENTS MARCHÉS ADRESSÉS PAR LES 118 ENTREPRISES



## RÉPARTITION DES ACTEURS SUR LE TERRITOIRE DE LA BRETAGNE SAILING VALLEY®

### NOMBRE D'ACTEURS ÉCONOMIQUES



**UNE FORTE DENSITÉ D'ACTEURS EN BRETAGNE SUD**

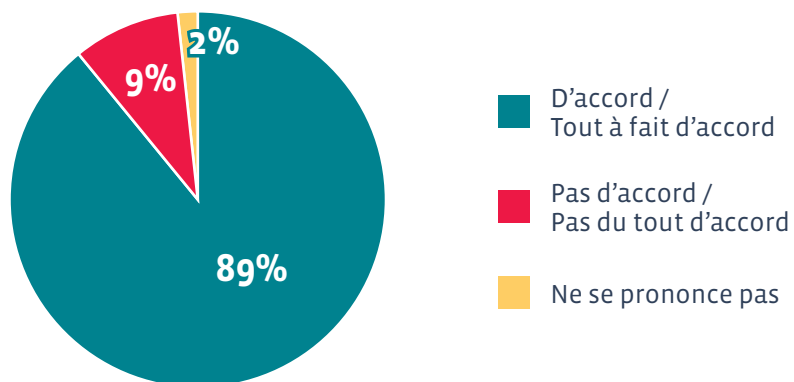
Novembre 2020  
 Sources : Enquête auprès des acteurs de la voile de compétition (juillet 2020)  
 IGN - GEOFLA® et GSE®  
 © Bretagne Développement Innovation

# Transition environnementale & innovation

sur 118 répondants

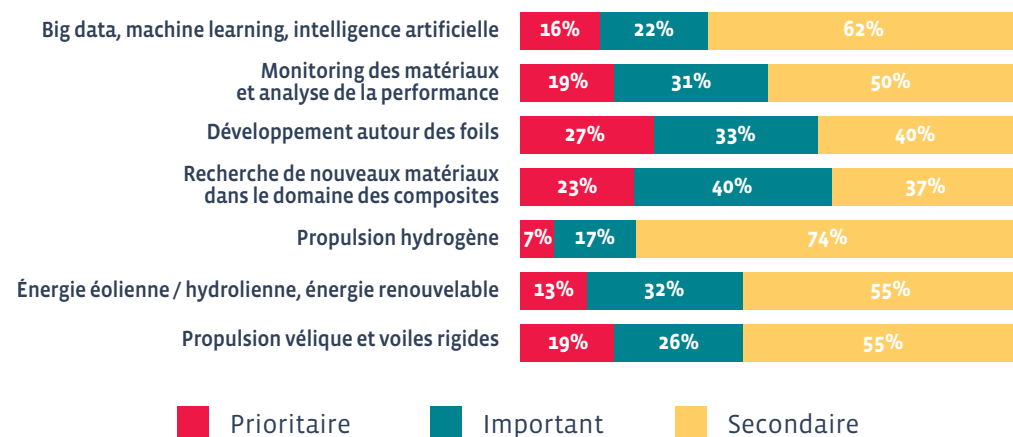
## UNE FILIÈRE MATURE POUR S'ENGAGER DANS LA TRANSITION ENVIRONNEMENTALE

L'engagement dans la transition environnementale est-il un facteur d'attractivité pour la filière voile de compétition ?



## LES LEVIERS DE DÉVELOPPEMENT ET D'INNOVATION

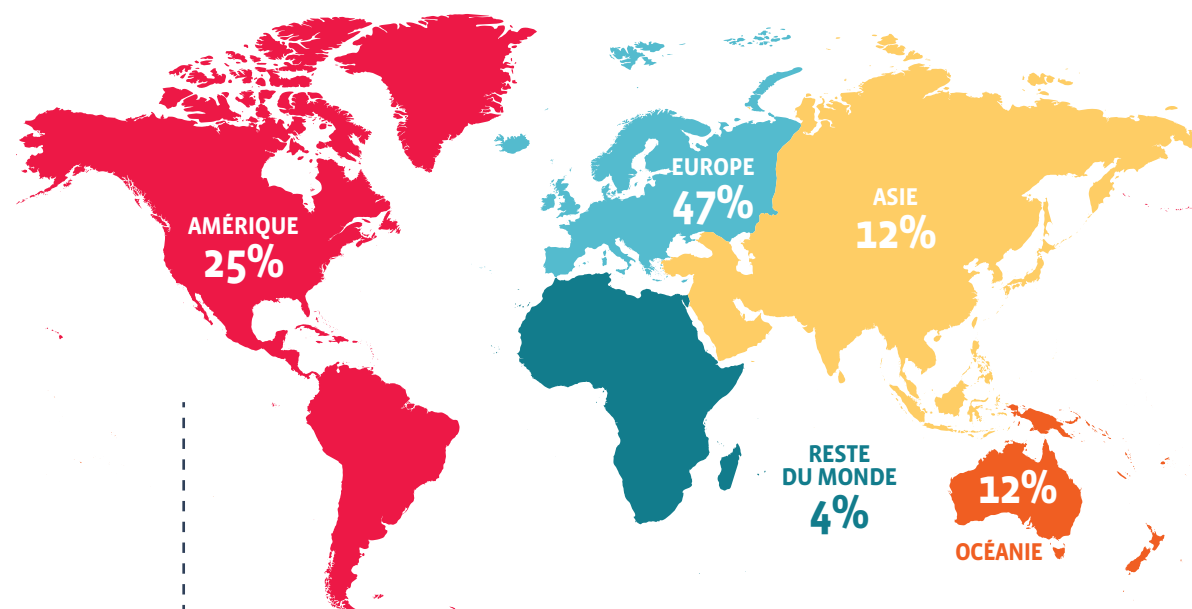
Pour développer votre activité, quel intérêt portez-vous à ces sujets ?



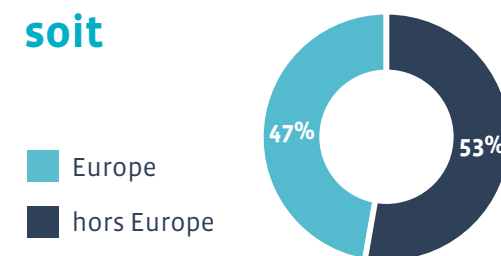
# Quelles nouvelles zones de prospection à l'international ?

**32**   
**ENTREPRISES**  
sur 118 répondants

recherchent de nouveaux débouchés sur les zones suivantes :



soit

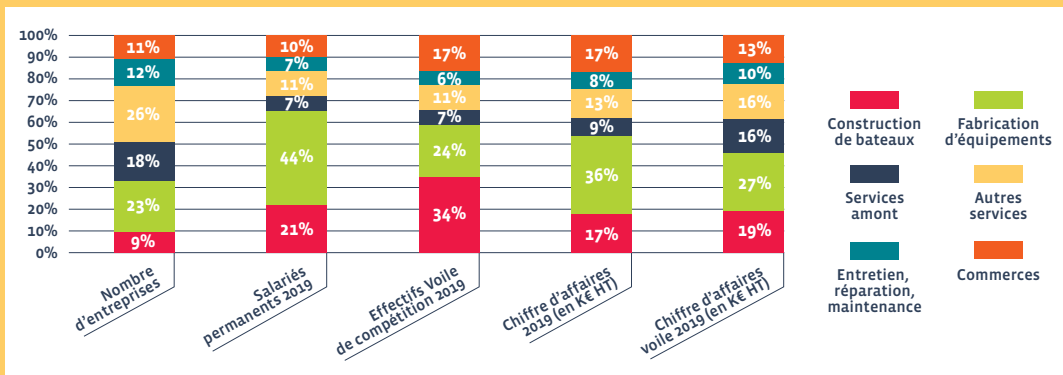


# ZOOM SUR...



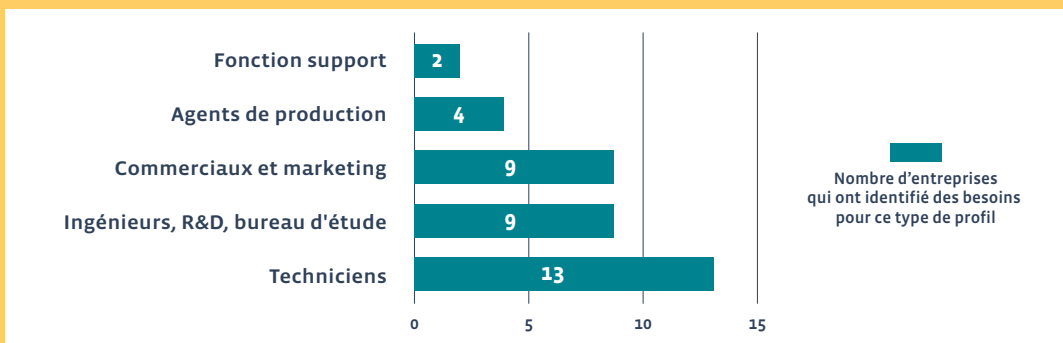
Répartition basée sur les 118 répondants

## COMPARATIF DU POIDS DES ACTIVITÉS

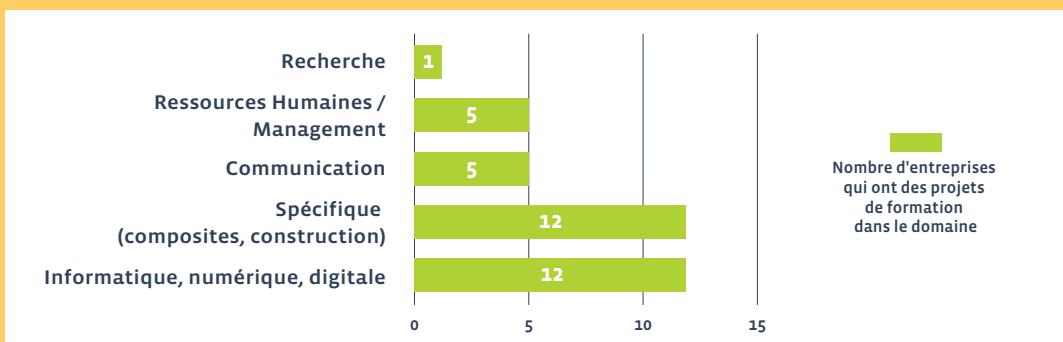


## RECRUTEMENT ET FORMATION, 26 % DES 118 RÉPONDANTS EXPRIMENT DES BESOINS

37 postes identifiés pour des profils principalement techniques (base 31 réponses)



34 entreprises ont des projets de formation



# PARTIE II

## Écuries de course et projets sportifs

## Chiffres clés 2017

### UN VIVIER DE PROJETS, GÉNÉRATEUR DE DÉVELOPPEMENT ÉCONOMIQUE



BUDGET ANNUEL

# 58 M€ HT

HORS COÛT DU BATEAU



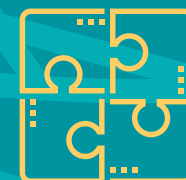
EMPLOIS

# + 320 EMPLOIS\*

# dont 118

EMPLOIS TEMPORAIRES

\* HORS PRESTATAIRES EXTERNES



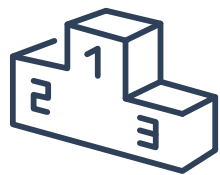
# 201

ÉCURIES ET PROJETS SPORTIFS ACTIFS

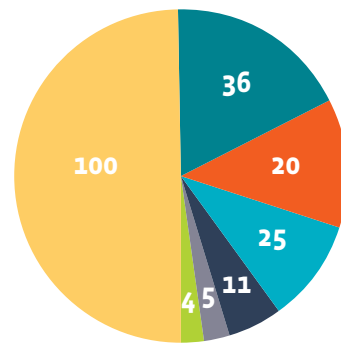
ESTIMATIONS

# Une filière sportive diversifiée...

## ÉCURIES ET PROJETS ACTIFS PAR CLASSE



**201**



# ...avec un impact économique significatif

## BUDGET ESTIMÉ D'UN PROJET (HT)



**58 M€ HT**

ESTIMÉ, HORS COÛT DU BATEAU



\* VARIABLE SI SKIPPER PROFESSIONNEL OU NON

## EMPLOIS ESTIMÉS



**+ 320 EMPLOIS\***

dont **118**

EMPLOIS TEMPORAIRES

\* HORS PRESTATAIRES EXTERNES

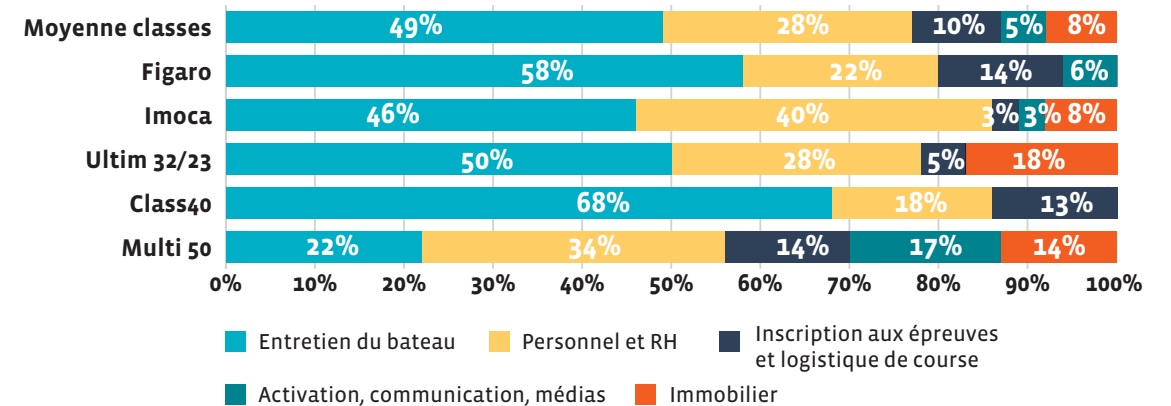
## MÉTIERS LES PLUS INTÉGRÉS

### AU SEIN DES ÉCURIES

(Imoca et Ultim 32/23)

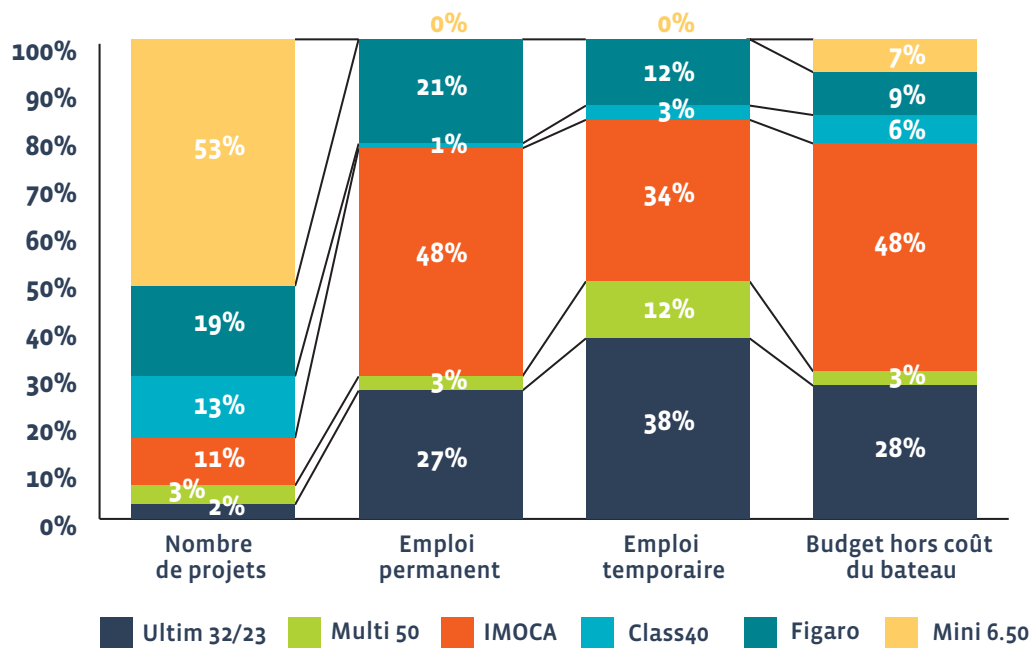
- SPORTIF VOILE DE COMPÉTITION **87%**
- INGÉNIERIE DE PROJETS (TECHNIQUE ET R&D) **73%**
- INGÉNIERIE DE PROJETS (FINANCIER) **67%**
- FABRICATION D'ÉLÉMENTS **56%**

## RÉPARTITION BUDGÉTAIRE (HT) % HORS COÛT DU BATEAU



# ZOOM SUR...

## COMPARATIF DU POIDS DES CLASSES (EN %)



# 85%

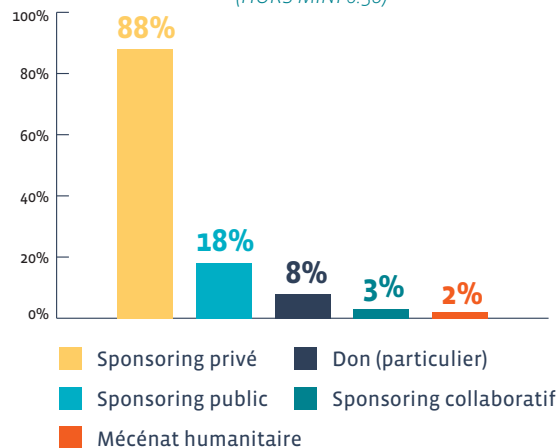
## DES ACHATS RÉALISÉS EN BRETAGNE\*

(services amonts, construction du bateau et des équipements)

\*Figaro, Imoca, Multi 50 et Ultim 32/23

## SOURCES DE FINANCEMENT UTILISÉS

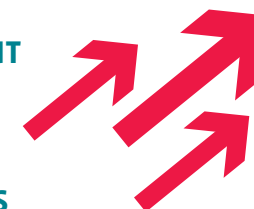
(HORS MINI 6.50)



# Un moteur de croissance et d'innovation

# 86%

DES RÉPONDANTS ANTICIPENT UN DÉVELOPPEMENT DU SECTEUR DE LA VOILE DE COMPÉTITION AU COURS DES 10 PROCHAINES ANNÉES



## SUPPORTS ET PRATIQUES DE NAVIGATION, TECHNOLOGIES ET INNOVATIONS : QUELLES ÉVOLUTIONS DANS LES 10 PROCHAINES ANNÉES

(EN % DU NOMBRE DE CITATIONS)

# 72%

Généralisation des foils et bateaux volants

# 14%

Autres innovations (composites, design, sécurité, numérique...)

# 14%

Évolution des profils au sein des équipes (femmes, jeunes talents, ingénieurs, sportifs de haut niveau)

## DES LEVIERS DE DÉVELOPPEMENT VARIÉS

	PEU SIGNIFICATIF	MINEUR	MODÉRÉ	MAJEUR
Suffisance budgétaire				X
Financement pérennisé				X
Un budget pour les innovations technologiques		X		
Infrastructures portuaires		X		
Infrastructures immobilière pour héberger le projet			X	
Accompagnement médiatique			X	
Accompagnement sportif		X		



## CETTE ÉTUDE A ÉTÉ FINANCÉE PAR



**LORIENT**  
AGGLOMÉRATION

## ET RÉALISÉE AVEC LE CONCOURS DE



**FINISTÈRE**  
Tourisme, Nautisme  
& Territoires **360°**



*Pôle*  
**FINISTÈRE**  
COURSE AU LARGE



Cette synthèse  
est disponible en téléchargement  
sur [www.bdi.fr](http://www.bdi.fr)

**NOVEMBRE 2017 - MISE À JOUR JUILLET 2020**

Remerciement des classes pour leurs contributions :  
Class40, Figaro, Imoca, Multi 50, Mini, Ultim

### Contact filière

Carole Bourlon  
c.bourlon@bdi.fr  
T. +33 (0)2 97 88 23 23

### Contact étude

Nicolas de Montfumat  
n.demontfumat@bdi.fr  
T. +33 (0)2 99 84 85 39

**BRETAGNE**  
DÉVELOPPEMENT  
INNOVATION

**eurolarg**  
INNOVATION

Bâtiment La Colloc • 42 avenue de La Perrière • 56100 Lorient • France  
[www.bdi.fr](http://www.bdi.fr)

