



BRETAGNE 
**DÉVELOPPEMENT
INNOVATION**

L'AGENCE **ÉCONOMIQUE** RÉGIONALE



UNION EUROPÉENNE
UNANIEZH EUROPA



L'Europe s'engage / Avec le Fonds européen
en Bretagne / de développement régional

Observatoire régional Horizon 2020 de la participation des acteurs économiques

Préambule

L'enjeu du programme-cadre de recherche et de développement de l'Union européenne de H2020 est de faire de l'Europe le leader mondial de la recherche et de l'innovation. Pour la période 2014-2020 (Horizon 2020), ce programme est doté de 80 milliards d'euros.

L'accès à ces financements s'effectue par des appels à projets et la sélection de projets portés à l'échelle européenne par des consortiums transnationaux d'acteurs publics et privés. La participation à ce programme est une priorité pour la Région Bretagne qui est définie à la fois dans sa Stratégie de Développement Economique, d'Innovation et d'Internationalisation (SRDEII) et dans sa Stratégie d'Enseignement Supérieure et de Recherche (SRESR).

La Région Bretagne a confié au réseau Noé un observatoire des retombées du programme H2020 sur le territoire breton. La Plateforme Projets européens (2PE) de l'Université Rennes 1 a réalisé une étude de la participation des acteurs de l'Enseignement Supérieur et de la Recherche sur la période allant de 2014 à avril 2018. Bretagne Développement Innovation complète cet [Observatoire](#) régional par une analyse de la participation des acteurs non académiques, sur la même période.

Définitions

- Acteur : structure juridique (Entreprises, structures d'accompagnement, collectivités et territoires d'innovation, établissement de formation ou de soins).
- Projet : convention de subvention entre un consortium et la Commission Européenne. Un projet peut donc être porté par un consortium composé de plusieurs acteurs bretons.
- Participation : acteur impliqué dans un projet H2020 en tant que coordinateur ou simple partenaire.

Sources

- **Cordis** : site public de la Commission Européenne présentant l'ensemble des projets.
- **Diane** : base de données de Bureau Van Dijk sur les données financières des entreprises.
- **Plateforme Craft** : Plateforme collaborative administrée par Bretagne Développement Innovation sur les entreprises et les acteurs de la recherche publique.

Quelques points clés

- **L'âge n'est pas un frein à l'accès au financement européen H2020**

20 entreprises de moins de 10 ans financent ainsi leurs projets d'innovation.

- **Les TPE et PME bretonnes sont présentes en nombre et en montant des financements. Les ETI bretonnes sont notablement absentes de ce programme.**
- **Le DIS 4 (numérique) est le mieux représenté en montant et en nombre de projets devant le DIS 7 (Environnement).**

1 - CHIFFRES CLÉS

Traitement des données des Non académiques : Entreprises, structures d'accompagnement, collectivités et territoires d'innovation, établissement de formation ou de soins



UNION EUROPÉENNE
UNANIEZH EUROPA



L'Europe s'engage / Avec le Fonds européen
en Bretagne / de développement régional

Participations aux projets H2020 entre 2014 et avril 2018

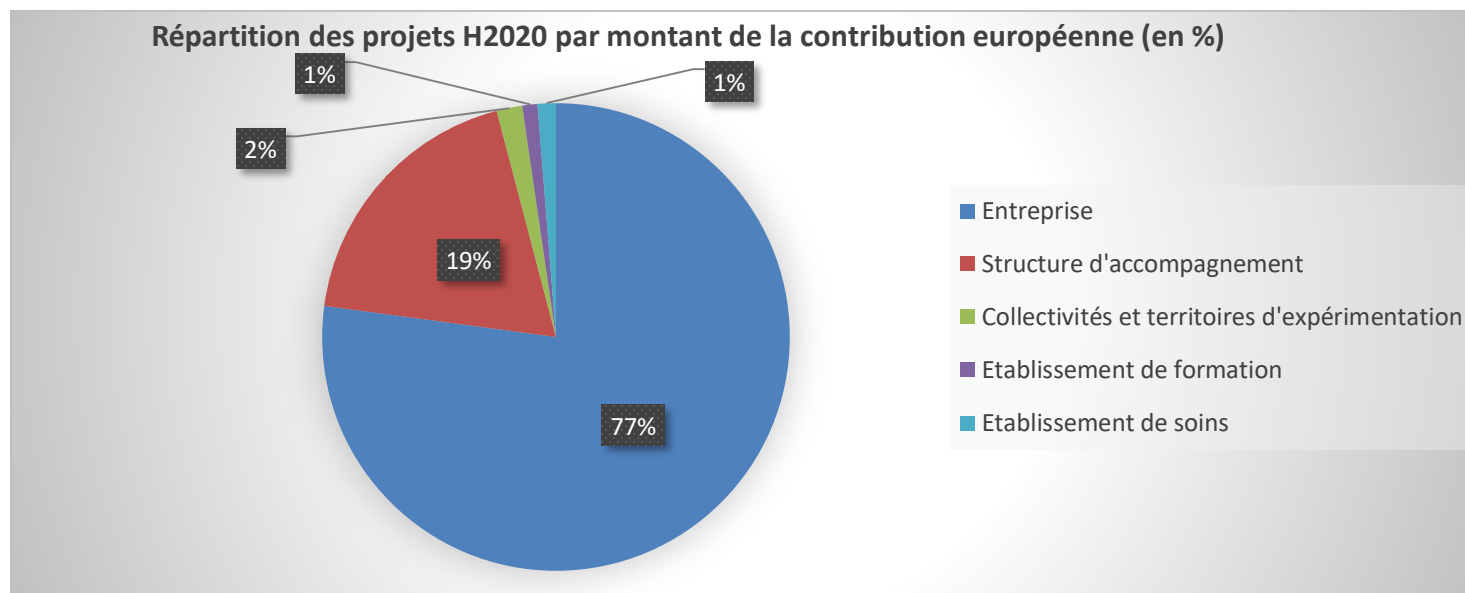
Non académique	Partenaire	Coordinateur	Total
Acteurs	77	4	78*
Projets	111	5	112**
Participations	119	5	124
Contribution UE (en millions d'euros)	31,5	3,6	35,1

- ✓ **112 projets pour 124 participations** (un acteur peut participer à plusieurs projets) :
 - ✓ 102 projets avec un acteur breton
 - ✓ 8 projets avec deux acteurs bretons
 - ✓ 2 projets avec trois acteurs bretons

*78 (3 acteurs sont partenaires et coordinateurs sur des projets différents)

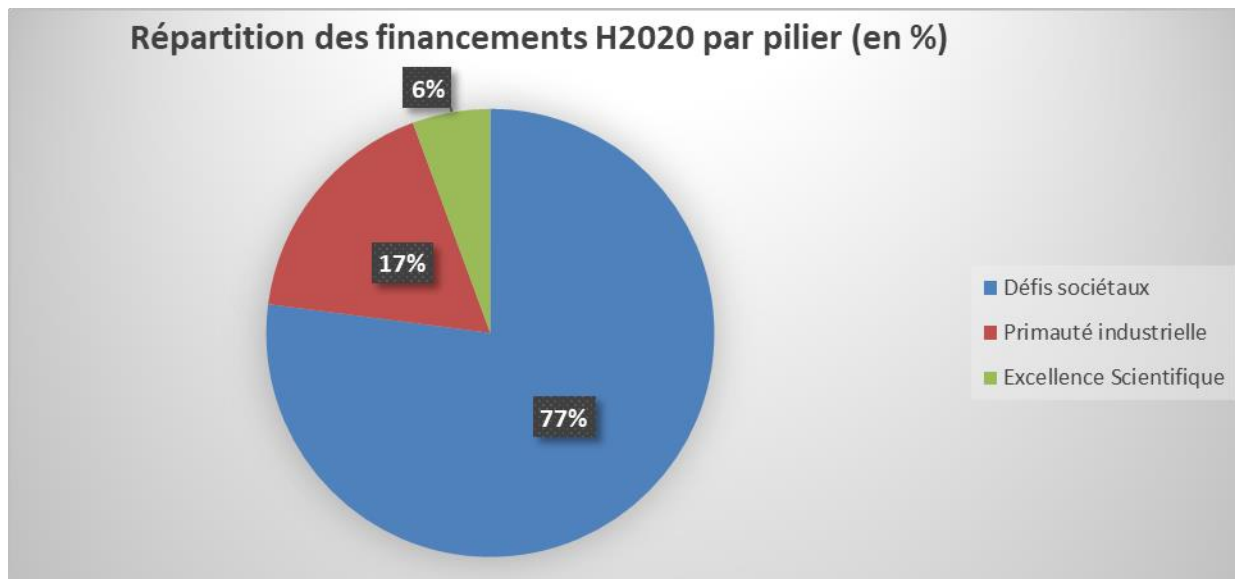
** 112 (4 projets avec à la fois un coordinateur et un partenaire bretons)

56 entreprises ont bénéficié de 27 millions d'euros de subvention européenne



Structures	Nombre de participations	Nombre de projets	Nombre d'acteurs	Montant de la contribution européenne (financement)
Entreprises	83	78	56	27 054 340 €
Structures d'accompagnement	34	31	16	6 590 945 €
Collectivités et territoires d'expérimentation	3	3	2	622 350 €
Etablissements de formation	3	3	3	367 280 €
Etablissement de soins	1	1	1	443 706 €
Total général	124	112	78	35 078 570 €

Les défis sociétaux sont les mieux représentés



* Détail des trois piliers du programme H2020 :

- **PILIER 1 – Excellence scientifique :** promouvoir la recherche fondamentale et soutenir la mobilité des chercheurs.
- **PILIER 2 – Primauté industrielle :** soutenir le leadership et les partenariats public-privé en matière de technologies innovantes
- **PILIER 3 – Défis sociétaux :** favoriser les projets interdisciplinaires pour répondre aux 7 grands défis sociétaux.

Piliers	Nombre de participations	Nombre de projets	Montant des financements
Excellence Scientifique	25	25	1 960 941 €
Primauté industrielle	24	21	6 044 934 €
Défis sociétaux	74	65	26 876 136 €
Total général	123*	111*	34 882 011 €*

* Hors projet EURATOM

2 - ENTREPRISES

Focus sur les données des entreprises



UNION EUROPÉENNE
UNANIEZH EUROPA



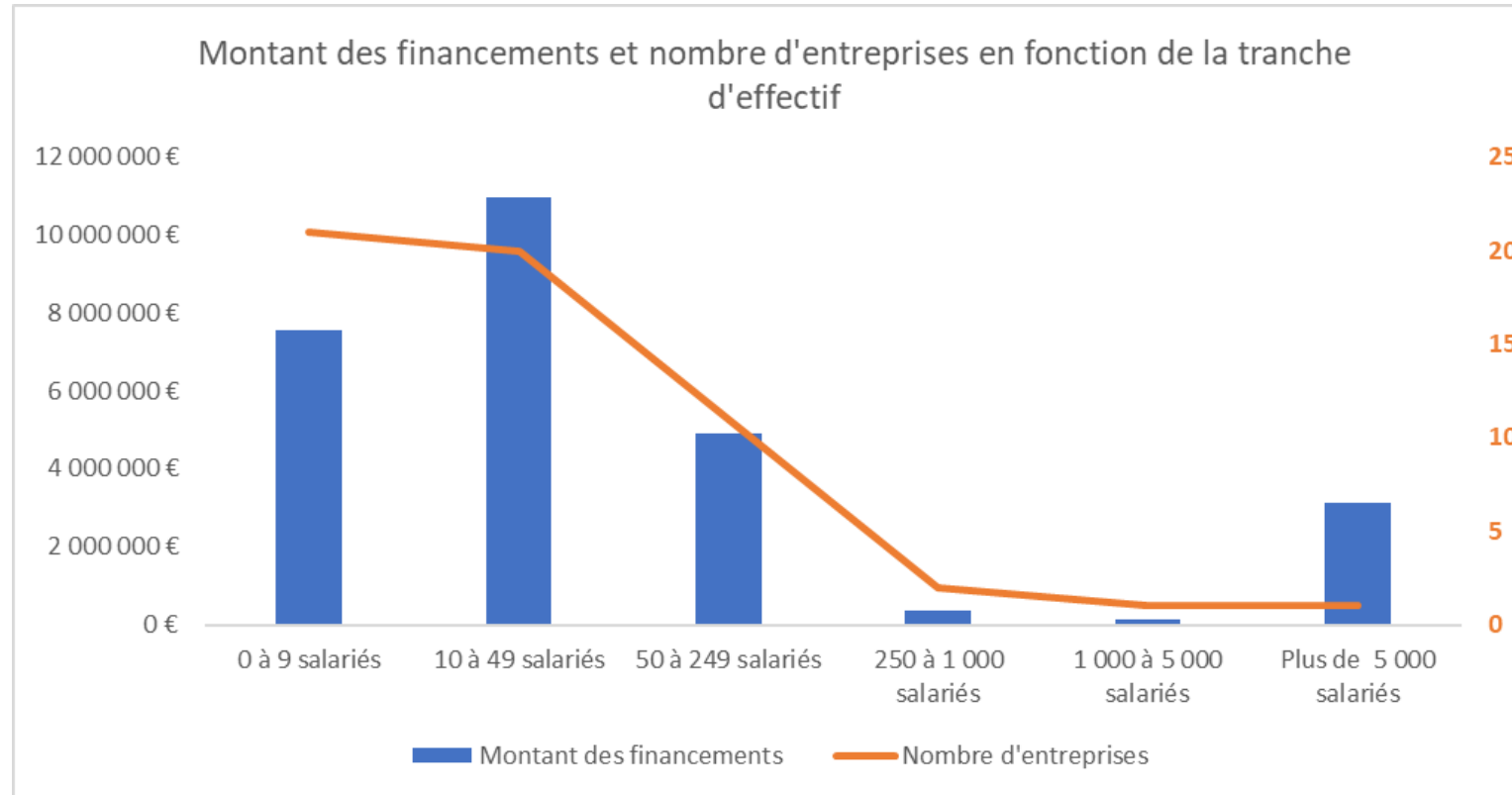
L'Europe s'engage / Avec le Fonds européen
en Bretagne / de développement régional

On constate que quelques entreprises représentent plus de la moitié des financements perçus en région

Structures	Nombre de participations	Nombre de projets	Nombre d'entreprises	Montant des financements
Entreprises	83	78	56	27 054 340€

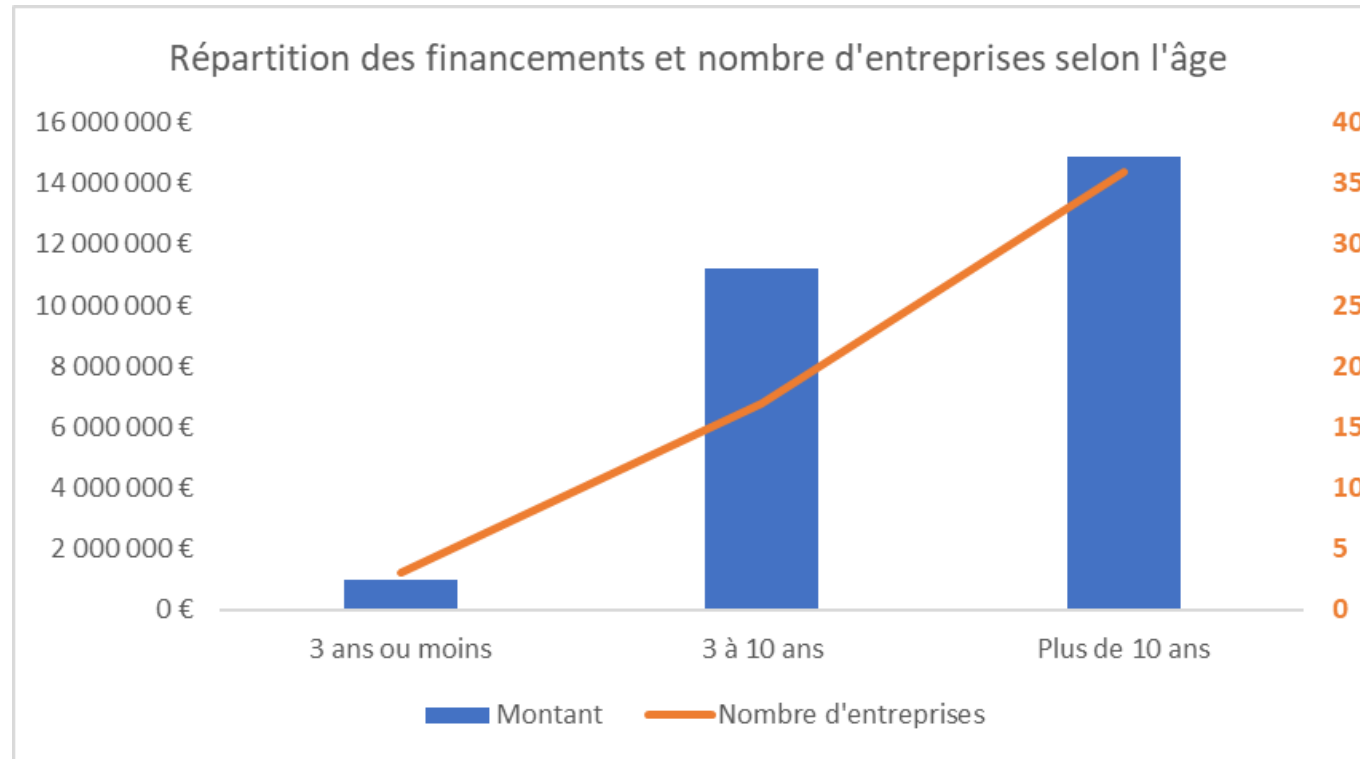
- ✓ **56** entreprises bretonnes ont participé à 78 projets pour un montant de 27 054 340 €.
- ✓ **14** entreprises ont participé à plusieurs projets dont 1 impliquée dans 8 projets.
- ✓ **7** entreprises représentent 51% du montant total des financements.
- ✓ Les entreprises représentent 78% du montant des financements des non académiques pour 67% des participations.

La majorité des entreprises participantes ont moins de 250 salariés



- ✓ Les TPE et PME bretonnes sont présentes en nombre et en montant des financements.
- ✓ Les ETI bretonnes sont notablement absentes de ce programme. On estime à 160 le nombre d'ETI en Bretagne (source CCI Bretagne), dont 60 industrielles.

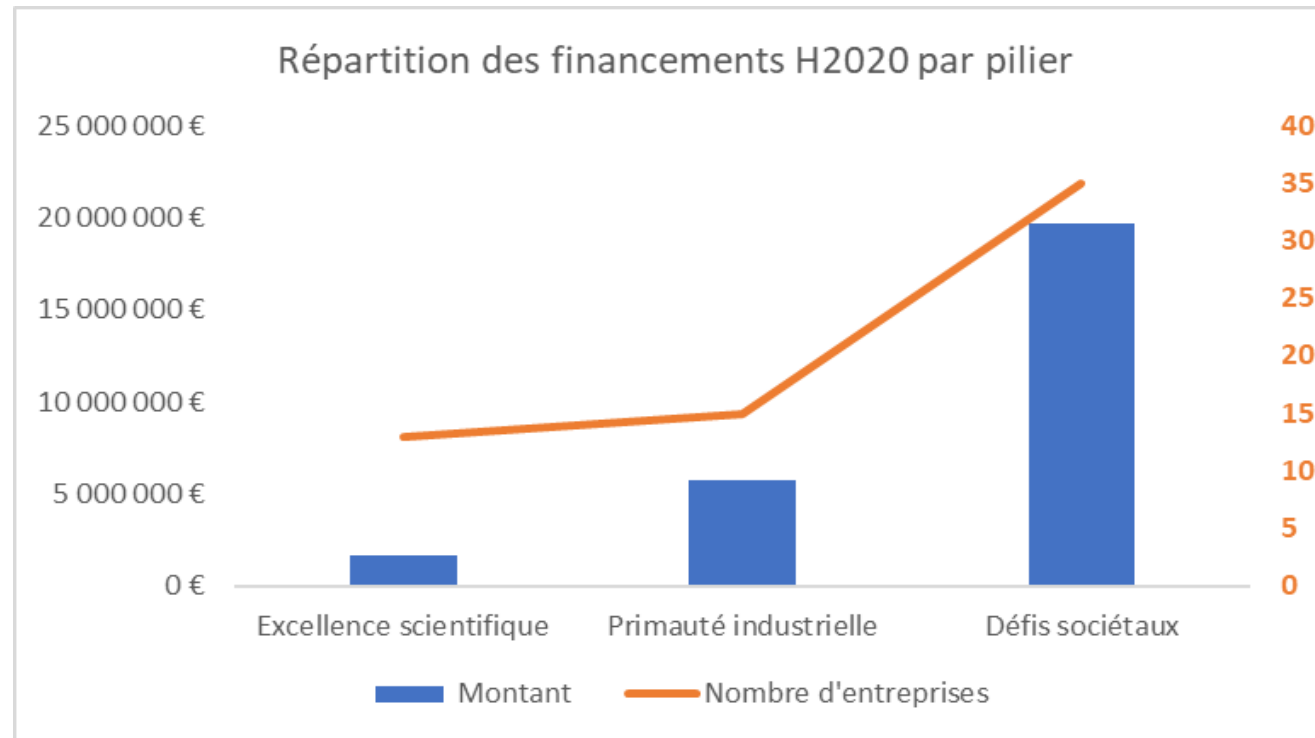
Entreprises – Âge au moment de la signature du contrat



- ✓ L'âge n'est pas un frein à l'accès au financement européen H2020. 20 entreprises de moins de 10 ans financent ainsi leurs projets d'innovation.
- ✓ 4 entreprises de moins de 10 ans ont bénéficié d'un financement Instrument PME*.

* Instrument PME : financements destinés aux PME innovantes avec un projet porté par un partenaire unique.

Entreprises - Piliers



✓ 7 entreprises sont présentes sur 2 piliers H2020 avec des projets différents.

Entreprises – Montant et répartition des financements par pilier

Piliers	Montant des financements (en €)	Nombre d'entreprises	Répartition des financements (en %)
Excellence scientifique	1 673 441 €	13	6%
Primauté industrielle	5 720 547 €	15	21%
Défis sociétaux	19 660 351 €	35	73%
Autres programmes	-	-	-
Total général	27 054 340 €	63	100%

- ✓ Les projets des entreprises bretonnes répondent aux Défis sociétaux (santé, climat, énergie ...).
- ✓ La Bretagne sous performe dans le pilier 2 (Primauté industrielle), outil dédié à la modernisation de l'outil industriel.

3 – RETOMBÉES ÉCONOMIQUES

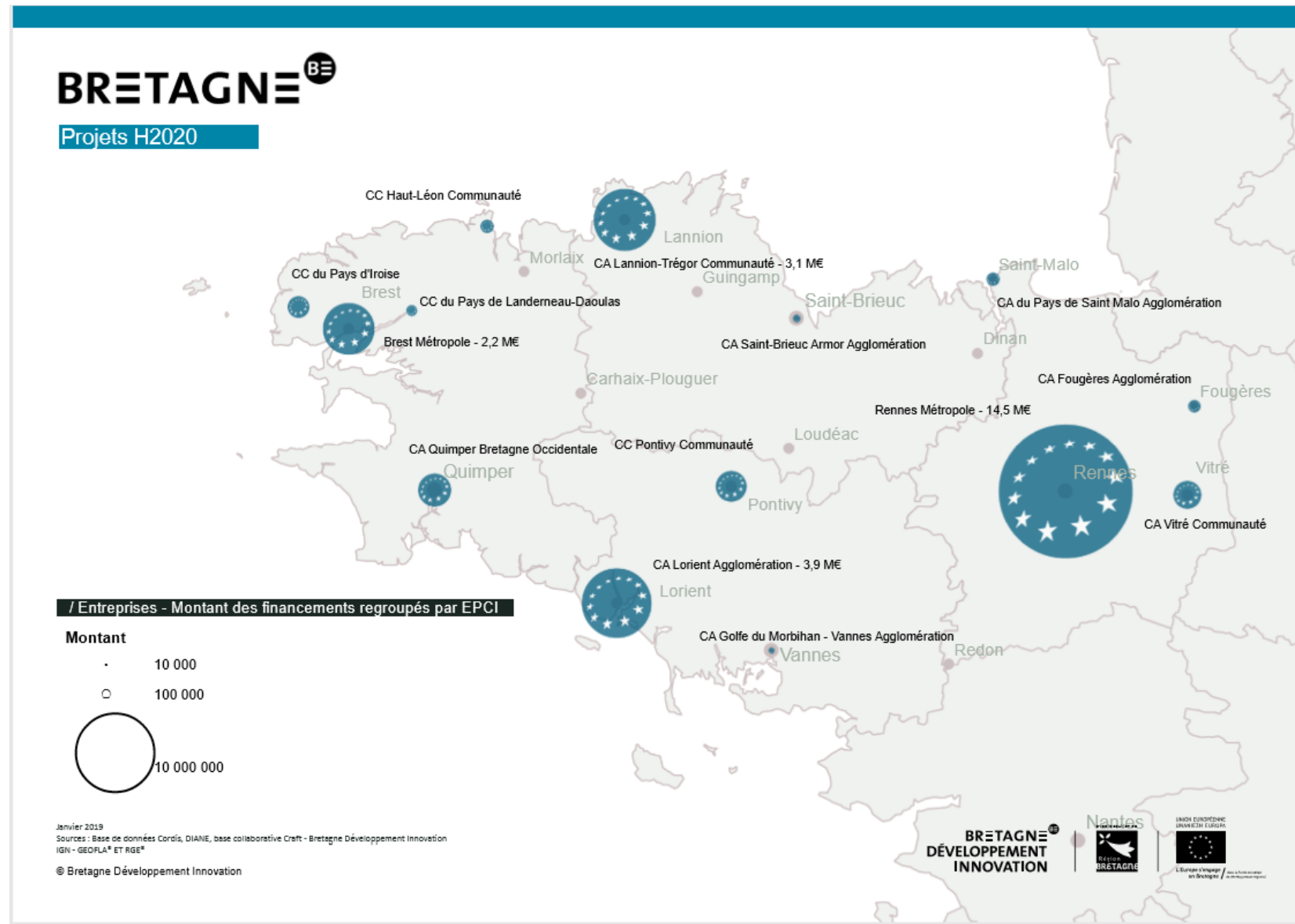


UNION EUROPÉENNE
UNANIEZH EUROPA



L'Europe s'engage / Avec le Fonds européen
en Bretagne / de développement régional

Entreprises – Montant des financements regroupés par EPCI

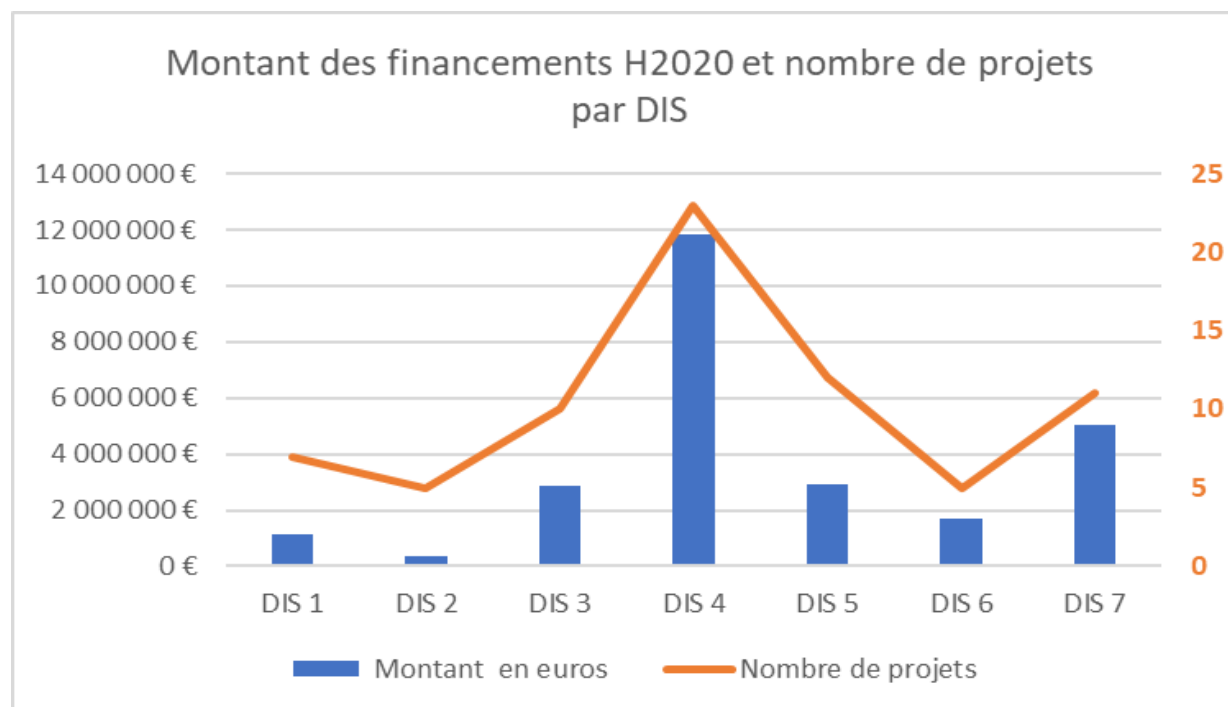


Entreprises – Nombre de projets et montant des financements par EPCI

EPCI	Nombre d'entreprises	Nombre de projets	Montant des projets
Brest Métropole	6	9	2 171 629 €
CA du Pays de Saint Malo Agglomération	1	1	145 119 €
CA Fougères Agglomération	2	2	130 000 €
CA Golfe du Morbihan - Vannes Agglomération	1	2	30 363 €
CA Lannion-Trégor Communauté	6	7	3 130 365 €
CA Lorient Agglomération	6	7	3 939 410 €
CA Quimper Bretagne Occidentale	3	3	885 594 €
CA Saint-Brieuc Armor Agglomération	1	1	50 000 €
CA Vitré Communauté	3	4	637 900 €
CC Couesnon Marches de Bretagne	1	1	Non disponible
CC du Pays de Landerneau-Daoulas	1	1	99 313 €
CC du Pays d'Iroise	1	1	384 769 €
CC Haut-Léon Communauté	2	2	141 000 €
CC Pontivy Communauté	1	1	762 125 €
Rennes Métropole	21	41	14 546 755 €
Total	56	83*	27 054 342 €

* 4 projets sont présents sur plusieurs EPCI

Entreprises – Répartition par Domaine d'innovation stratégique (DIS)



- Intitulé des DIS en Bretagne :

- DIS 1-** Innovations sociales et citoyennes pour une société ouverte et créative
- DIS 2-** Chaîne alimentaire durable pour des aliments de qualité
- DIS 3-** Activités maritimes pour une croissance bleue
- DIS 4-** Technologies pour la société numérique
- DIS 5-** Santé et bien-être pour une meilleure qualité de vie
- DIS 6-** Technologies de pointe pour les applications industrielles
- DIS 7-** Observation et Ingénieries écologique et énergétique au service de l'environnement

- ✓ Le DIS est attribué à chaque projet selon sa finalité (qui peut être différente du secteur d'activité de l'entreprise).
- ✓ Le DIS4 (numérique) est le mieux représenté en montant et en nombre de projets devant le DIS7 (Environnement).
- ✓ DIS2 : seulement 5 projets sont référencés dans le DIS2 mais au total 11 entreprises ayant bénéficié de financements européens proviennent des filières agri-agro.

Pour en savoir plus

Service Europe / Noé :

- Hélène Morin (h.morin@bdi.fr)
- Cécile Guyon (c.guyon@bdi.fr)
- Pierre Serval (p.serval@bdi.fr)

Pôle Ingénierie :

- Bertrand Piechaczyk (b.piechaczyk@bdi.fr)
- Sébastien Lemaitre (s.lemaitre@bdi.fr)

Site web : www.bdi.fr